

REF 4891 / 4892

**Urinbeutel mit Vliesbeschichtung
Für die Verwendung mit Kondom-
Urinalen**

Die Vliesbeschichtung der CYSTOBAG® MINI verhindert Hautreizungen. Das zusätzliche Ansatzstück am Ablasshahn lässt die Konnektion mit einem Urinbeutel für eine TAG-NACHT-Versorgung zu.

Urine bag with fleece cover

For the use of external catheters

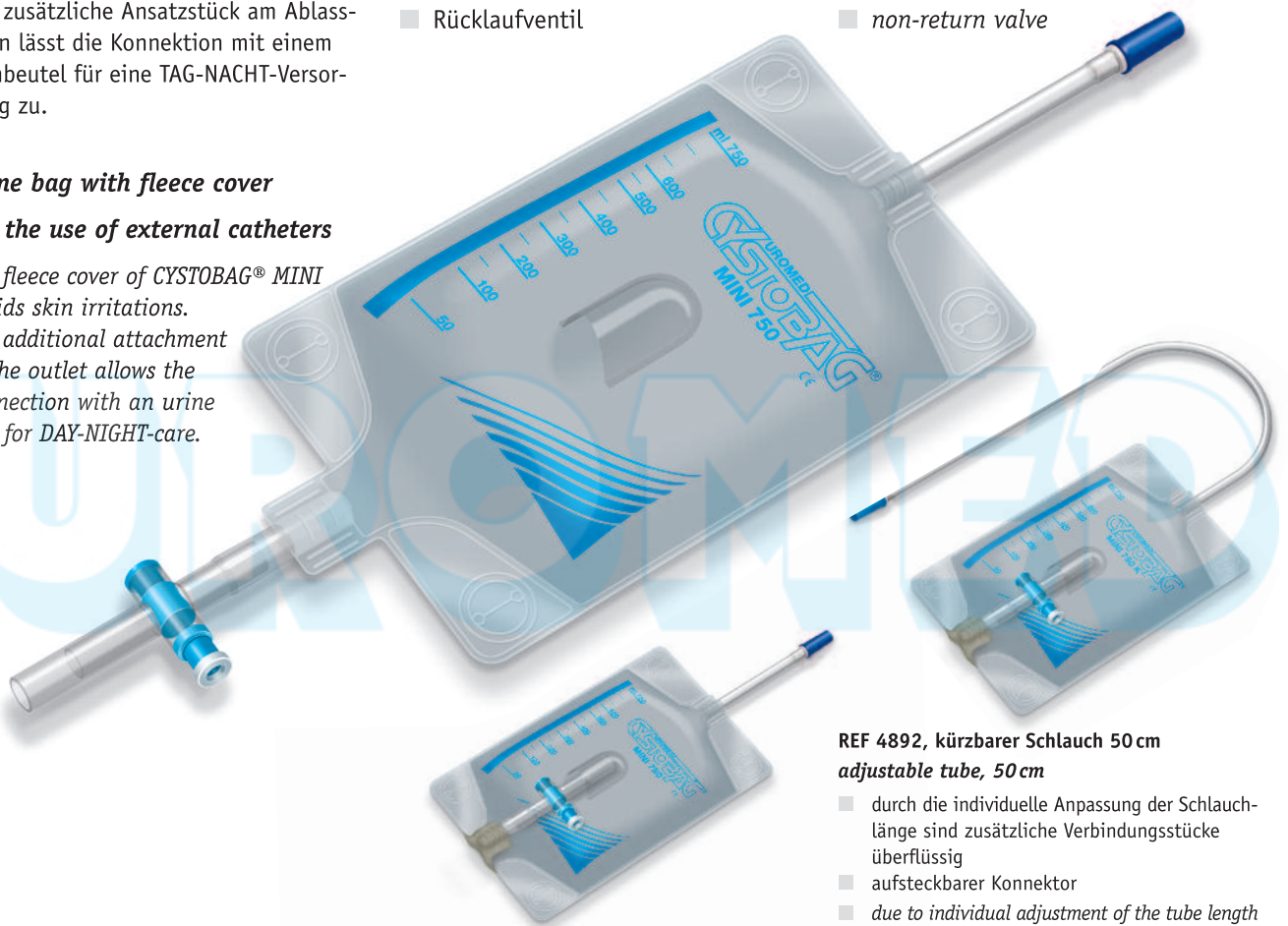
The fleece cover of CYSTOBAG® MINI avoids skin irritations. The additional attachment at the outlet allows the connection with an urine bag for DAY-NIGHT-care.

**Urinbeutel zum Auffangen von
abgeleitetem Harn**

- kurze Beutellänge durch hochklappbaren T-Tap-Ablasshahn
- T-Tap-Ablasshahn, einhändig und kontaminationsfrei bedienbar
- Ansatzstück für Nachtbeutel
- Rücklaufventil

**Urine Bag for collection of
extracted urine**

- short bag length due to tip-up T-tap-outlet
- T-tap-outlet, one-handed use without contamination
- attachment for night bags
- non-return valve



**REF 4891, Schlauchansatz 12 cm
tube length 12 cm**

**REF 4892, kürzbarer Schlauch 50 cm
adjustable tube, 50 cm**

- durch die individuelle Anpassung der Schlauchlänge sind zusätzliche Verbindungsstücke überflüssig
- aufsteckbarer Konnektor
- due to individual adjustment of the tube length additional adapters are unnecessary
- separate connecting adapter

| REF | Schlauchlänge | Volumen | PZN |
|------|---------------|---------|----------|
| REF | Tube Length | Volume | PZN |
| 4891 | 12 cm | 750 ml | 08747827 |

Hilfsmittelkatalog: 15.25.05.1065

Verpackung: unsteril
Verpackungseinheit: 10 Stück
Original-Karton: 200 Stück
Packing: non sterile
Packing unit: 10 pieces
Original carton: 200 pieces

| REF | Schlauchlänge | Volumen | PZN |
|------|---------------|---------|----------|
| REF | Tube Length | Volume | PZN |
| 4892 | 50 cm | 750 ml | 00051859 |

Hilfsmittelkatalog: 15.25.05.1065

Verpackung: unsteril
Verpackungseinheit: 10 Stück
Original-Karton: 150 Stück
Packing: non sterile
Packing unit: 10 pieces
Original carton: 150 pieces